

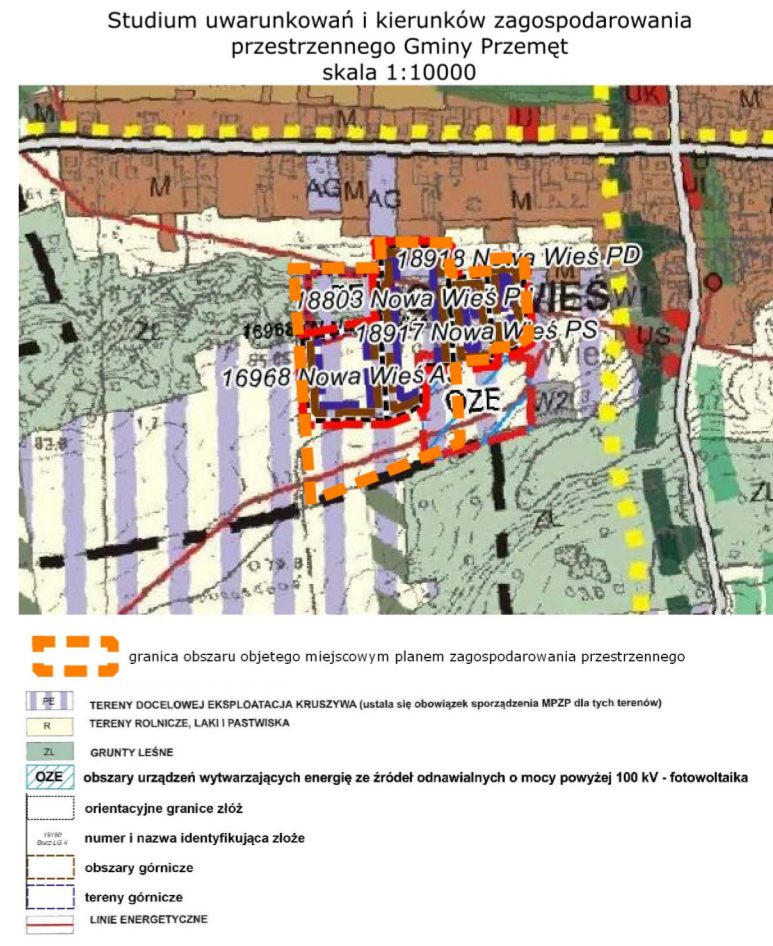
Miejscowy plan zagospodarowania przestrzennego dla terenów powierzchniowej eksploatacji kruszywa w obrębie ewidencyjnym Nowa Wieś.



Załącznik nr 1
do UCHWAŁY NR
RADY GMINY PRZEMĘT z dnia r.
opublikowanej w Dz. Urz. Woj. Wlkp. z poz.....

- granica obszaru objętego miejscowym planem zagospodarowania przestrzennego
- linia rozgraniczająca tereny o różnym przeznaczeniu lub różnych zasadach zagospodarowania
- G - teren górnictwa i wydobywania
- L - teren lasu
- linia energetyczna średniego napięcia 15 kV
- pas technologiczny dla linii energetycznej średniego napięcia
- Oznaczenia informacyjne:**
- granica Głównego Zbiornika Wód Podziemnych nr 150 - Pradolina Warszawa - Berlin
- granice udokumentowanych złóż kopalni, będące jednocześnie granicami obszarów i terenów górniczych

Cały teren położony objęty planem położony jest w granicach:
Obszaru Chronionego Krajobrazu: Przemęcko-Wschowski
i kompleks leśny Włoszakowice



układ PL-ETRF2000 (strefa 5)

Źródło pochodzenia użytego materiału państwowego zasobu geodezyjnego i kartograficznego:
Powiatowy Ośrodek Dokumentacji Geodezyjnej i Kartograficznej w Wolsztynie,
Starostwo Powiatowe w Wolsztynie