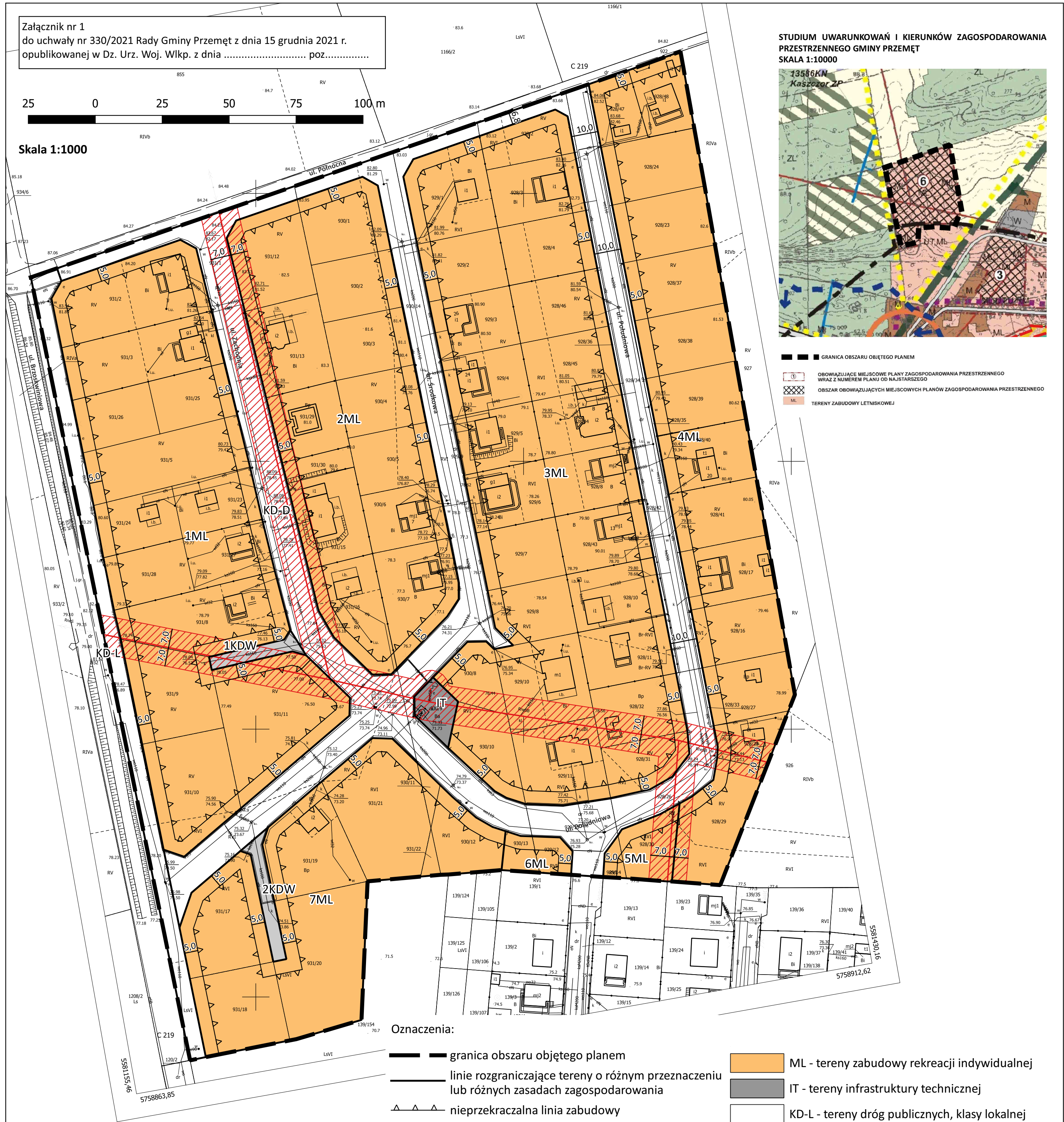


**Zmiana miejscowego planu zagospodarowania przestrzennego zatwierdzonego Uchwałą nr XXIII/146/96 Rady Gminy Przemęt z dnia 26 czerwca 1996 r. w sprawie miejscowego planu zagospodarowania przestrzennego osiedla rekreacyjnego we wsi Kaszczor.**

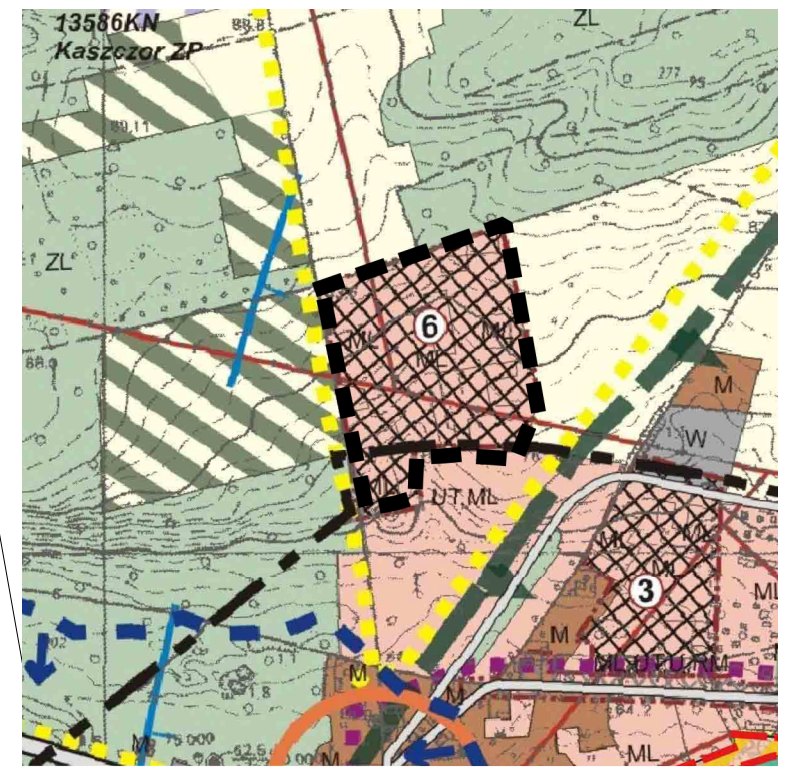
Załącznik nr 1  
do uchwały nr 330/2021 Rady Gminy Przemęt z dnia 15 grudnia 2021 r.  
opublikowanej w Dz. Urz. Woj. Wlkp. z dnia ..... poz.....

25 0 25 50 75 100 m

Skala 1:1000



**STUDIUM UWARUNKWAŃ I KIERUNKÓW ZAGOSPODAROWANIA PRZESTRZENNEGO GMINY PRZEMĘT SKALA 1:10000**



- GRANICA OBSZARU OBJĘTEGO PLANEM
- ① OBOWIĄZUJĄCE MIEJSCOWE PLANY ZAGOSPODAROWANIA PRZESTRZENNEGO WRAZ Z NUMEREM PLANU OD NAJSTARSZEGO
- ▨ OBSZAR OBOWIĄZUJĄCYCH MIEJSCOWYCH PLANÓW ZAGOSPODAROWANIA PRZESTRZENNEGO
- ML TERENY ZABUDOWY LETNISKOWEJ

**Oznaczenia:**

- granica obszaru objętego planem
- linie rozgraniczające tereny o różnym przeznaczeniu lub różnych zasadach zagospodarowania
- ▲▲▲ nieprzekraczalna linia zabudowy
- linie energetyczne średniego napięcia 15 kV
- ▨ pas technologiczny linii energetycznych
- ML - tereny zabudowy rekreacji indywidualnej
- IT - tereny infrastruktury technicznej
- KD-L - tereny dróg publicznych, klasy lokalnej
- KD-D - tereny dróg publicznych, klasy dojazdowej
- KDW - tereny dróg wewnętrznych

Teren objęty planem położony jest w granicach:  
Obszaru Chronionego Krajobrazu - Przemęcko-Wschowski i kompleks leśny Włoszakowice  
Głównego Zbiornika Wód Podziemnych nr 304 - Zbiornik międzymorenowy Przemęt (dawny Zbąszyń)